

高效液相色谱柱

我们也提供的郑州英诺生物科技有限公司自主研发地 Biopearl HPLC 色谱柱采用进口的高纯度键合硅胶填料，机械和化学稳定性好，寿命长，性能优良，各项指标经过严格控制，保证了分析的重复性。独特的键合技术大大提高了键合密度，以及两次充分封尾，保证了色谱柱对酸碱化合物的峰对称性，并且使色谱柱的 pH 使用范围扩大到 1-9，已经为国内多家用户所采用。



Biopearl 蛋白质高效色谱柱是基于均匀单分散、稳定性好的聚合物微球，通过各种先进的表面修饰技术得到的高效、快速、重现性好的生物分子分析柱。这种柱子的价格比国内外同类产品的价格低很多。

一、Biopearl-HC C18 高效液相色谱柱

高含碳量的 Biopearl-HC C18 系列色谱柱是分析未知化合物的首选柱子，Biopearl-HC C18 所采用的独特的键合技术不管是稳定性上还是峰对称性方面都会使各种反相高效液相色谱分析达到用户需求，取得满意的测试结果。

1、产品特点

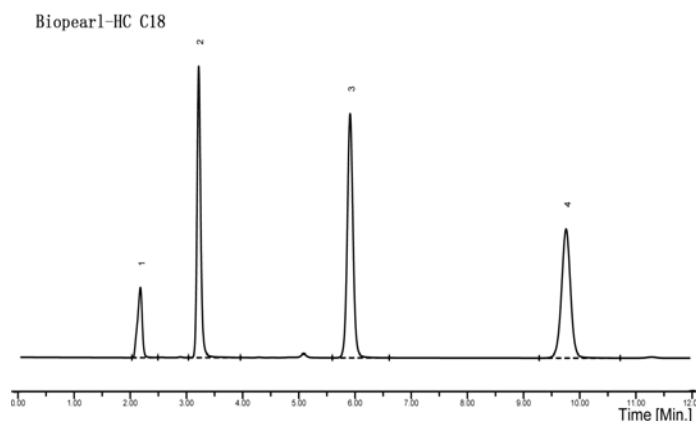
- 1). 120Å 孔径，窄粒径分布，超高纯球形硅胶
- 2). 高键合密度
- 3). 填料、柱管、以及装柱机全部进口
- 4). 基于 120Å 孔径，均匀超纯球形硅胶
- 5). 高密度键合结合充分封尾，柱子更稳定
- 6). 可用稀酸和稀碱短时间冲洗

2、性能指标：

色谱柱	孔径 (Å)	粒径(μm)	比表面积 (m ² /g)	碳载量(%)	PH
Biopearl-HC C18	120	5	300	20	1-9

3、典型色谱图：

Column: Biopearl-HC C18 (5μm,4.6x250mm)
 Flow rate: 1.0mL/min
 Mobile phases: MeOH: H2O=85:15
 Pressure: 11.2MPa
 Detection: UV 254nm
 Samples: 10μL



二、Biopearl-300 C18 蛋白质分析高效液相色谱柱

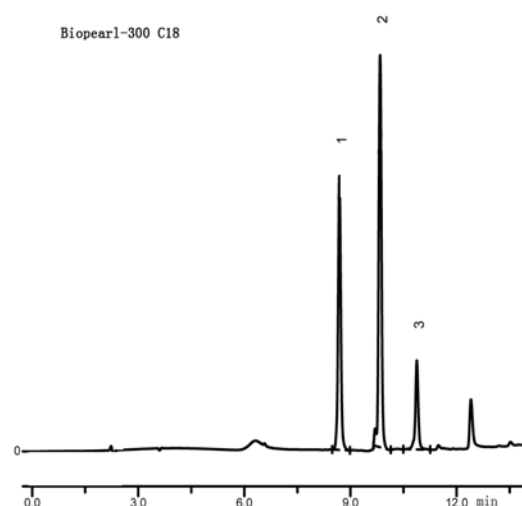
Biopearl-300 C18 柱具有高键合密度及完全封端技术，同时 300 Å 的孔径使 Biopearl-300 C18 系列填料特别适合于多肽和蛋白质等大分子的分析。

1、产品特点

1. 窄粒径分布，超高纯球形硅胶
2. 高键合密度
3. 填料、柱管、以及装柱机全部进口
4. 基于 30nm 孔径，均匀超纯球形硅胶
5. 高密度键合结合充分封尾，柱子更稳定，可使用 pH 范围 1-9
6. 可用稀酸和稀碱短时间冲洗

2、典型色谱图：

Column: Biopearl-300 C18 (5 μ m ,4.6x250mm)
 Flow rate: 1.0mL/min
 Mobile phases: A: 90%H₂O,10%ACN,0.1%TFA
 B: 10%H₂O,90%ACN,0.1%TFA
 Gradient: 0 to 100% B in 10min
 Detection: UV 220nm
 Pressure: 10.0MPa
 Samples: 1. Ribonuclease A
 2. Lysozyme
 3. lactalbumin



三、Biopearl-Polar C18 高效液相色谱柱

当流动相含水量较高的情况下，C18 链会发生倒伏现象。Biopearl-Polar C18 系列填料应用了改良的键合技术，克服了纯水流动相条件下填料的这种反应，可以使用 100%的水作为流动相。

产品特点

- 1). 窄粒径分布，超高纯球形硅胶。
- 2). 填料、柱管、以及装柱机全部进口。
- 3). 基于 120Å 孔径，均匀超纯球形硅胶。



四、Biopearl-Chiral AD 高效液相手性色谱柱

手性对映异构体是自然界中化合物的本质属性之一，生命现象中的化学过程几乎都是在高度不对称的环境中进行的，手性分子的精确识别有可能导致手性体系产生宏观的物理与化学性质的变化以及生理反应。在手性分子拆分和分析方法中，色谱法因其具有快速、高效、准确等优点成为强有力的手性拆分和分析工具。

Biopearl-Chiral AD HPLC 纤维素型手性柱，采用创新性的固载化和交联方法，不仅具备很高的选择性，并且拥有极具竞争力的价格。

1、产品特点

- 1). 采用创新的纤维素衍生物固载方法。
- 2). 柱效高，分辨率高
- 3). 快速分离
- 4). 重现性好

2、填料特征：

特点	刚性强，载量大，分辨率好，流速高，使用方便。
基质	硅胶
配基	纤维素衍生物
填料的颗粒大小	3 μ m
最大流速	1.5 mL/min
保存温度	0~40 $^{\circ}$ C

3、应用实例

Column: Biopearl-Chiral AD (3 μ m, 4.6x150mm)

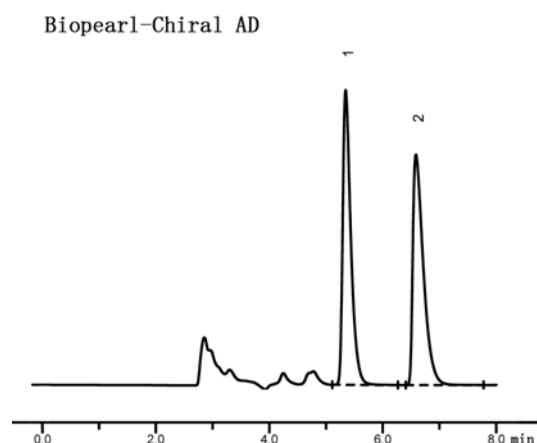
Flow rate: 1.0mL/min

Mobile phases: Hexane:IPA=90:10

Detection: UV 254nm

Pressure: 6.0MPa

Samples: Guaifenesin



五、Biopearl-WCX、Q、SCX 蛋白质分析高效液相色谱柱

Biopearl-WCX（弱阳离子交换）、Q（强阴离子交换）、SCX（强阳离子交换）是一类以单分散无孔聚合物微球为基质的高效离子交换色谱柱，它是为快速和高效的分离分析蛋白质和多肽而设计的。

1、产品特点

- 1). 单分散 3 μ m 聚合物微球
- 2). 表面经过惰性亲水聚合物涂覆，再接上各种化学基团
- 3). 可在 pH1-12 范围内使用

2、应用实例：

Column: Biopearl-WCX (3 μ m, 4.6x50mm)

Flow rate: 1.5mL/min

Mobile phases: A: 10mM Sodium Phosphate, pH6.0

B: A+1.0M NaCl, pH5.6

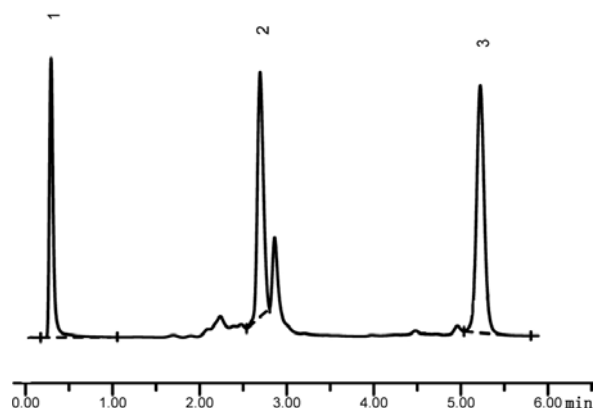
Pressure: 6.6MPa

Gradient: 90%A to 10%A in 10 min

Detection: UV 220nm

- Samples:
1. lactalbumin
 2. Ribonuclease A
 - 3.. Lysozyme

Biopearl-WCX



六、订购信息

1. 粒径 5 μ m，孔径 120Å 色谱柱

货号	Biopearl-Polar C18	Biopearl-HC C18	Biopearl-300 C18	Biopearl Chiral-AD
4.6x250mm	BPP-C18-54625	BPH-C18-54625	BP3-C18-54625	BPC-AD-54625
4.6x200mm	BPP-C18-54620	BPH-C18-54620	BP3-C18-54620	BPC-AD-54620
4.6x150mm	BPP-C18-54615	BPH-C18-54615	BP3-C18-54615	BPC-AD-54615
4.6x100mm	BPP-C18-54610	BPH-C18-54610	BP3-C18-54610	BPC-AD-54610
4.6x50mm	BPP-C18-54605	BPH-C18-54605	BP3-C18-54605	BPC-AD-54605
2.1x150mm	BPP-C18-52115	BPH-C18-52115	BP3-C18-52115	BPC-AD-52115
2.1x100mm	BPP-C18-52110	BPH-C18-52110	BP3-C18-52110	BPC-AD-52110

2. 粒径 3 μ m 色谱柱

货号	Biopearl Q 强阴离子	Biopearl SCX 强阳离子	Biopearl WCX 弱阳离子
4.6x150mm	BP-Q-34615	BP-SCX-34615	BP-WCX-34615
4.6x100mm	BP-Q-34610	BP-SCX-34610	BP-WCX-34610
4.6x50mm	BP-Q-34605	BP-SCX-34605	BP-WCX-34605
2.1x150mm	BP-Q-32115	BP-SCX-32115	BP-WCX-32115
2.1x100mm	BP-Q-32110	BP-SCX-32110	BP-WCX-32110

