

# YPW 液相色谱柱 / YPW HPLC Columns

英诺色谱全权代理美国 YPW Scientific 公司提供的高质量高效液相色谱柱。YPW Scientific 利用最理想的硅胶填料和柱结构，以及最优化的填柱系统，生产出高效液相色谱柱，给您提供优异的色谱性能。

## YPW-ODS

- 超高纯度的硅胶
- 最大表面覆盖及全面钝化
- 优良的柱效
- 非常好的重现性
- 增强的机械性能



YPW-Kromasil C18

## YPW-HydroODS

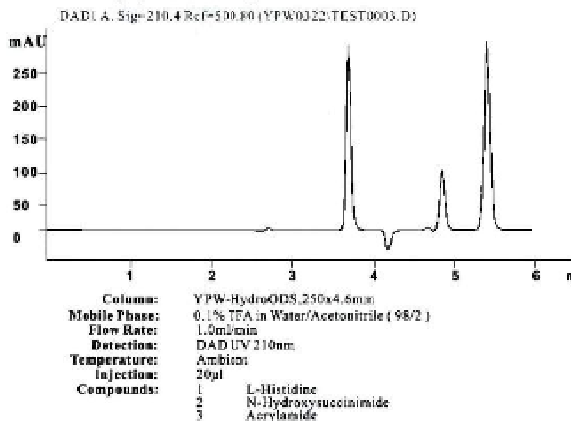
- 可在 100%水流动相下使用
- 对极性化合物分辨率高
- 不同于普通 C18 柱的选择性
- 在梯度淋洗情况下重现性好
- 在水溶液流动相下稳定性强

## YPW-Kromasil C18

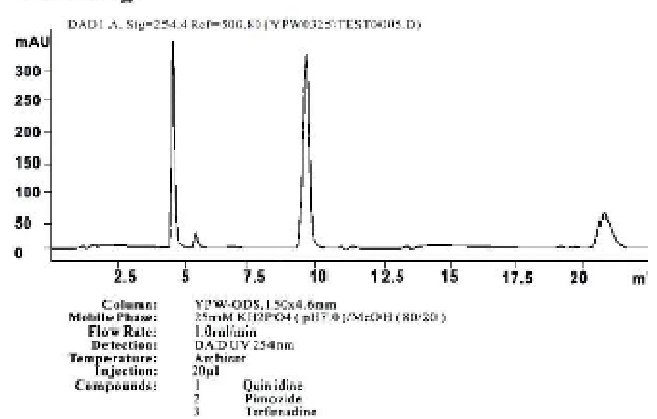
Kromasil 是一种优良的、以硅胶作为基质的高效液相色谱填料。它既适用于分析柱，又适用于制备柱。Kromasil 具有超级的机械和化学稳定性，并且其表面积高、孔分布窄。这些性能导致 Kromasil 柱寿命长及柱容量大。

## YPW Scientific 色谱柱应用实例

### Extremely polar compounds



### Basic drugs



## YPW Scientific 常用液相色谱柱

产品号	产品描述
050223-1	YPW-ODS, 5µm, 120A, 250x4.6mm
050223-2	YPW-ODS, 5µm, 120A, 150x4.6mm
050223-3	YPW-C8, 5µm, 120A, 250x4.6mm
050223-4	YPW-C8, 5µm, 120A, 150x4.6mm
050420-1	YPW-HydroODS, 5µm, 120A, 250x4.6mm

---

<b>050420-2</b>	YPW-HydroODS, 5µm,120A,150x4.6mm
<b>050324-1</b>	YPW-Kromasil C18, 5µm,100A,250x4.6mm
<b>050324-2</b>	YPW-Kromasil C18, 5µm,100A,150x4.6mm
<b>050629-1</b>	YPW-Kromasil C8, 5µm,100A,250x4.6mm
<b>050629-2</b>	YPW-Kromasil C8, 5µm,100A,150x4.6mm
<b>Other stationary phases and column sizes are available on request.</b>	

---

## Amethyst 液相色谱柱 / Amethyst HPLC Columns

其基质采用高纯度硅胶，经专利技术表面修饰而成、严格的合成工艺控制、独特的装柱技术，使得 Amethyst 系列色谱柱具有高柱效、高分辨率、最佳的柱间、批间重复性。作为经济型的产品系列，Amethyst 可以广泛应用于医药、环境、食品等多个领域，满足实验室的不同需求。

### Amethyst C18- P 特性:

采用高度可控的单官能团键合和封尾技术

高的柱间重现性

高的选择性和分离效率

可在 pH 1.5-9.0 范围内使用

适合分离许多药物分子以及多肽等

### Amethyst C18- H 特性:

采用高度可控的单分子层形成和封尾技术

高的柱间重现性

高的选择性和分离效率

最高可耐受 pH 值至 11

可在 pH 1.5-10.5 范围内使用

适合分离酸性、中性和碱性化合物，以及多肽和蛋白等

## Sapphire 液相色谱柱/ Sapphire HPLC Columns

其基质采用高纯度、高比表面积硅胶，键合高碳载量 C18 而成、严格的合成工艺控制、独特的装柱技术，使得 Sapphire 系列色谱柱具有高柱效、高分辨率、高保留的特性，尤其适合于碱性药物和化合物的分离。作为经济型的产品系列，Sapphire 可以广泛应用于医药、环境、食品等多个领域，满足实验室的不同需求。

### Sapphire C18 特性:

采用高度可控的单分子层形成和封尾技术

高的柱间重现性

对疏水和亲水化合物都具有高的选择性和分离效率

可在 pH 1.5-9.0 范围内使用

与其它 C18 填料相比具有更大的比表面积，更长的样品保留时间，以及更高的上样量

专为碱性化合物如胺类等的分离而设计

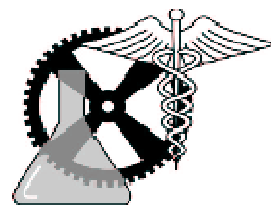
可用纯水作为流动相

适合分离酸性、中性和碱性化合物，以及许多药物分子和多肽等

产品号			产品描述
Amethyst C18-P	Amethyst C18-H	Sapphire C18	
321185-4610	320185-4610	801185-4610	100mm x 4.6mm, 5µm
321185-4615	320185-4615	801185-4615	150mm x 4.6mm, 5µm
321185-4625	320185-4625	801185-4625	250mm x 4.6mm, 5µm

# 液相色谱配件 / HPLC Accessories

英诺色谱代理美国 Western Analytical Products(WAP)公司等国外知名品牌的各种液相色谱配件，产品具有质量和价格优势，并且其中有许多独特的创新性产品。



## 一 接头

### 柱前保护接头

柱前保护接头(用于 1/16" OD 管)是一次性高性能色谱柱前过滤器，可在柱前阻止有害微粒。它可以快速手紧，普遍适用于各种品牌的液相色谱柱。柱前保护接头与色谱柱形成整体，无死体积。

产品号	描述	包装
9085-20-02	柱前保护接头, HiFlo, 0.5 $\mu$ m	2
0611-SS05	柱前保护接头, SS, 0.5 $\mu$ m	2
0611-SS2	柱前保护接头, SS, 2 $\mu$ m	2
0611-TI05	柱前保护接头, Ti, 0.5 $\mu$ m	2
0611-TI2	柱前保护接头, Ti, 2 $\mu$ m	2

### 耐高温手紧接头

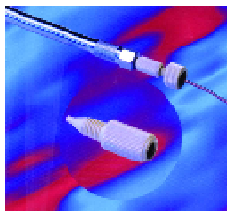
聚酮 (PK)多功能材料制作，能耐温 200 $^{\circ}$ C

产品号	描述	包装
PK-110x	PK 螺帽, 黑色, 10-32, 用于 1/16"或 1/32" OD 管	10
PK-132x	PK 刃环, 黑色, 用于 1/32"OD 管	10
PK-100x	PK 刃环, 黑色, 用于 1/16" OD 管	10
PK-120BLKx	PK 接头, 黑色, 10-32, 用于 1/16" OD 管	10
PK-192	PK 刃环, 黑色, 用于 1/16" OD 管	1
PK-195x	PK 螺帽, 黑色, 带 PK-192 刃环, 10-32, 用于 1/16" OD 管	10

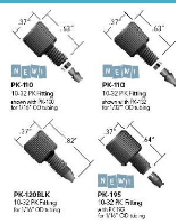
### 耐超高压接头

液相色谱柱技术向使用更细粒径填料(1-2 $\mu$ m)发展,冲击着标准接头的耐压极限。这种 10-32 不锈钢接头适用于标准 10-32 锥形接口,可用于 1/16"和 1/32"OD 两种管。能耐超高压到 28,800 psi (1,930 bar)

产品号	描述	包装
用于 1/32" OD 管		
UH-293x	不锈钢刃环	10
UH-296x	不锈钢螺帽,带 UH-293 刃环, 10-32	10
用于 1/16" OD 管		
UH-193x	不锈钢刃环	10
UH-196x	不锈钢螺帽,带 UH-193 刃环, 10-32	10



柱前保护接头



耐高温手紧接头



UH-19-6  
10-32 Stainless Steel Nut  
with UH-19-3  
for 1/16" OD tubing



UH-29-6  
10-32 Stainless Steel Nut  
with UH-29-3  
for 1/32" OD tubing

超高压接头

### PEEK 手紧接头

PEEK 手紧接头易用、耐高压。导电刃环 M-215 专用于质谱电喷雾。

产品号	描述	包装
F-120X	PEEK 一体接头, 10-32, 用于 1/16" OD 管	10
F-300X	PEEK 分体接头, 10-32,带 F-142X 刃环, 用于 1/16" OD 管	10
F-142X	PEEK 刃环, 用于 1/16" OD 管	10
U-467RX	红色 Delrin 堵头, 1/16"	10
F-113	PEEK 替换刃环, 用于 1/32" OD 管	1
F-151	Kel-F 刃环, 自然色, 用于 360µm OD 管	1
M-215	导电 Perfluoroelastomer 替换刃环, 黑色, 用于 360µm OD 管	1

### 不锈钢通用接头

产品号	描述	包装
U-400X	10-32 不锈钢接头	10
U-401X	通用刃环, 用于 1/16" OD 管	10

### 两通、三通和微柱筛板

产品号	描述	包装
P-704	PEEK 两通, 通孔 0.020" (0.50mm), 用于 1/16" OD 管	1
P-727	PEEK 三通, 通孔 0.020" (0.50mm), 用于 1/16" OD 管	1
U-402	不锈钢两通, 通孔 0.020" (0.50mm), 用于 1/16" OD 管	1
U-428	不锈钢三通, 通孔 0.020" (0.50mm), 用于 1/16" OD 管	1
JR-.5FR1-5	不锈钢微柱筛板, 1/16" OD, 厚 0.030", 孔径 0.5 µm	5
JR-1FR1-5	不锈钢微柱筛板, 1/16" OD, 厚 0.030", 孔径 1 µm	5
JR-2FR1-5	不锈钢微柱筛板, 1/16" OD, 厚 0.030", 孔径 2 µm	5

### 溶剂过滤头(沉子)

传统圆柱形溶剂过滤头在剩余流动相少于 10%时会将空气带入系统。这种溶剂过滤头在剩余流动相少于 2%时才将空气带入系统, 因此可节约溶剂, 减少浪费。

产品号	描述	包装
9000-0530	SS 2.5µm 过滤头	1
9000-0531	SS 5µm 过滤头	1
9000-0532	SS 10µm 过滤头	1

### PEEK 在线过滤器

用来过滤样品和流动相的微粒以避免损坏仪器和色谱柱。

产品号	描述	包装
68253	PEEK 在线过滤器, 用于 1/16" OD 管	1
1125-2p	替换筛板 2µm	1

#### FEP 转接套管

不同套管用颜色标示, 可适用于不同外径毛细管转接到 1/16" 或 1/32" 接口。

FEP 转接套管, 1/16" OD				
产品号	内径 ID	适用毛细管 OD	颜色	包装
F-237x	125µm (0.005")	70 -110µm	红色	10
F-238x	180µm (0.007")	125 -165µm	黄色	10
F-239x	215µm (0.0085")	160-200µm	自然	10
F-240x	280µm (0.011")	225-265µm	蓝色	10
F-241x	330µm (0.013")	275-315µm	橙色	10
F-242x	395µm (0.0155")	340-380µm	绿色	10
F-243x	455µm (0.018")	400-440µm	黑色	10
F-244x	535µm (0.021")	480-520µm	自然	10
F-245x	610µm (0.024")	555-595µm	红色	10
F-246x	685µm (0.027")	630-670µm	黄色	10
F-247x	840µm (0.033")	785-825µm	绿色	10
F-252x	1.07mm(0.042")	1mm	紫色	10
FEP 转接套管 1/32" OD				
产品号	内径 ID	适用毛细管 OD	颜色	包装
F-370x	75µm(0.003")	20-60µm	自然色	10
F-371x	125µm(0.005")	70-110µm	红色	10
F-372x	180µm(0.007")	125-165µm	黄色	10
F-373x	230µm(0.009")	175-215µm	自然色	10
F-374x	280µm(0.011")	225-265µm	蓝色	10
F-375x	330µm(0.013")	275-315µm	橙色	10
F-376x	395µm(0.0155")	340-380µm	绿色	10

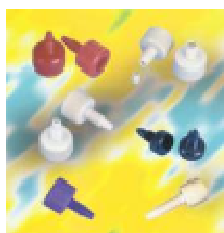
#### PEEK 转接套管

不同套管用颜色标示, 可适用于不同外径毛细管转接到 1/16" 或 1/32" 接口。

PEEK 转接套管, 1/16" OD				
产品号	内径 ID	适用毛细管 OD	颜色	包装
F-225	125µm(0.005")	70-110µm	红色	1
F-226	180µm(0.007")	125-165µm	黄色	1
F-227	230µm(0.009")	175-215µm	黄色	1
F-228	250µm(0.011")	225-265µm	蓝色	1
F-229	330µm(0.013")	275-315µm	自然色	1
F-230	405µm(0.016")	350-390µm	橙色	1
F-231	560µm(0.022")	505-545µm	自然色	1
F-234	685µm(0.027")	630-670µm	黄色	1
F-232	785µm(0.031")	730-770µm	自然色	1
F-233	865µm(0.034")	785-825µm	蓝色	1

### PEEK 转接套管, 1/32" OD

产品号	内径 ID	适用毛细管 OD	颜色	包装
F-380x	125μm(0.005")	70-110μm	红色	10
F-381x	180μm(0.007")	125-165μm	黄色	10
F-382x	205μm(0.008")	150-190μm	自然色	10
F-383x	230μm(0.009")	175-215μm	灰色	10
F-384x	255μm(0.010")	200-240μm	蓝色	10
F-387x	250μm(0.011")	225-265μm	红色	10
F-388x	330μm(0.013")	275-315μm	黑色	10
F-385x	380μm(0.015")	325-365μm	自然色	10
F-386x	510μm(0.020")	455-495μm	橙色	10



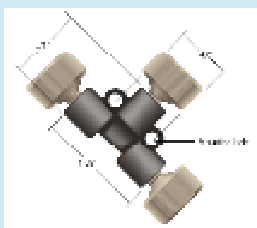
PEEK 手紧接头



不锈钢通用接头



PEEK 两通



PEEK 三通



溶剂过滤头(沉子)



PEEK 在线过滤器



FEP 转接套管

## 二 管路

### PEEK 管(1/16" OD)

PEEK 管具有生物兼容性和化学惰性，能在液相色谱上替代不锈钢管。它柔软容易切割，方便联接，能承受高达 5000psi(345bar)的压力，建议最大连续使用温度为 100℃。

产品号	内径 ID	颜色	最大耐压	包装
111-01001	0.001" (25μm)	自然色	7,000 psi (483 bar)	5 英尺(1.525 米)
111-01002	0.0025" (65μm)	自然色	7,000 psi(483 bar)	5 英尺(1.525 米)
111-01004	0.004" (100μm)	黑色	7,000 psi (483 bar)	5 英尺(1.525 米)

111-01005	0.005" (125µm)	红色	7,000 psi (483 bar)	5 英尺(1.525 米)
111-01006	0.006" (150µm)	紫色	7,000 psi (483 bar)	5 英尺(1.525 米)
111-01007	0.007" (175µm)	黄色	7,000 psi (483 bar)	5 英尺(1.525 米)
111-01010	0.010" (0.25mm)	自然色	7,000 psi (483 bar)	5 英尺(1.525 米)
111-01010B	0.010" (0.25mm)	蓝色	7,000 psi (483 bar)	5 英尺(1.525 米)
111-01015	0.015" (0.40mm)	灰色	7,000 psi (483 bar)	5 英尺(1.525 米)
111-01020	0.020" (0.50mm)	橙色	7,000 psi (483 bar)	5 英尺(1.525 米)
111-01030	0.030" (0.75mm)	绿色	7,000 psi (483 bar)	5 英尺(1.525 米)
111-01040	0.040" (1.00mm)	自然色	5,000 psi (345 bar)	5 英尺(1.525 米)
111-01055	0.055" (1.40mm)	自然色	500 psi (34 bar)	5 英尺(1.525 米)

#### PEEK 毛细管(360 µ m、 510 µ m 和 1/32" OD)

产品号	内径 ID	颜色	最大耐压	包装
<b>PEEK 毛细管, 360µm OD</b>				
1575	25µm (0.001")	自然色	5,000 psi (345 bar)	5 英尺(1.525 米)
1570	50µm (0.002")	自然色	2,000 psi (138 bar)	5 英尺(1.525 米)
1573	75µm (0.003")	黑色	2,000 psi (138 bar)	5 英尺(1.525 米)
1571	100µm (0.004")	红色	2,000 psi (138 bar)	5 英尺(1.525 米)
1572	150µm (0.006")	黄色	2,000 psi (138 bar)	5 英尺(1.525 米)
<b>PEEK 毛细管, 510µm (0.020") OD</b>				
1543	65µm (0.0025")	自然色	2,000 psi (138 bar)	5 英尺(1.525 米)
1541	125µm (0.005")	自然色	2,000 psi (138 bar)	5 英尺(1.525 米)
1542	255µm (0.010")	自然色	2,000 psi (138 bar)	5 英尺(1.525 米)
<b>PEEK 毛细管, 1/32" OD</b>				
1567	25µm (0.001")	自然色	5,000 psi (345 bar)	5 英尺(1.525 米)
1579	65µm (0.0025")	自然色	5,000 psi (345 bar)	5 英尺(1.525 米)
1578	90µm (0.0035")	黑色	5,000 psi (345 bar)	5 英尺(1.525 米)
1576	125µm (0.005")	红色	5,000 psi (345 bar)	5 英尺(1.525 米)
1577	175µm (0.007")	黄色	5,000 psi (345 bar)	5 英尺(1.525 米)
1575	200µm (0.008")	自然色	5,000 psi (345 bar)	5 英尺(1.525 米)
1580	230µm (0.009")	灰色	5,000 psi (345 bar)	5 英尺(1.525 米)
1581	0.25mm (0.010")	蓝色	5,000 psi (345 bar)	5 英尺(1.525 米)
1568	0.40mm (0.015")	自然色	5,000 psi (345 bar)	5 英尺(1.525 米)
1569	0.50mm (0.020")	橙色	3,000 psi (207 bar)	5 英尺(1.525 米)

#### PEEKsil 管

PEEKsil 为 PEEK 包覆石英毛细管。PEEK 外包覆层保证了机械强度以及与金属或 PEEK 接头的理想密封特性。PEEKsil 在许多应用中可替代传统的不锈钢管或 PEEK 管。像石英毛细管一样，PEEKsil 有良好的化学兼容性和极低的吸附性。

注意：这种管子已预切长度，请不要自行切割，因为会造成切割刀严重损坏。

产品号	规格	颜色	最大耐压	包装
<b>PEEKsil 管, 1/16" OD</b>				
6255	25µm (0.001") ID x 5cm	橙色	10,000 psi (690 bar)	5 支
62510	25µm (0.001") ID x 10cm	橙色	10,000 psi (690 bar)	5 支
62515	25µm (0.001") ID x 15cm	橙色	10,000 psi (690 bar)	5 支

62520	25µm (0.001") ID x 20cm	橙色	10,000 psi (690 bar)	5 支
62550	25µm (0.001") ID x 50cm	橙色	10,000 psi (690 bar)	2 支
6505	50µm (0.002") ID x 5cm	自然色	10,000 psi (690 bar)	5 支
65010	50µm (0.002") ID x 10cm	自然色	10,000 psi (690 bar)	5 支
65015	50µm (0.002") ID x 15cm	自然色	10,000 psi (690 bar)	5 支
65020	50µm (0.002") ID x 20cm	自然色	10,000 psi (690 bar)	5 支
65050	50µm (0.002") ID x 50cm	自然色	10,000 psi (690 bar)	2 支
6755	75µm (0.003") ID x 5cm	黑色	10,000 psi (690 bar)	5 支
67510	75µm (0.003") ID x 10cm	黑色	10,000 psi (690 bar)	5 支
67515	75µm (0.003") ID x 15cm	黑色	10,000 psi (690 bar)	5 支
67520	75µm (0.003") ID x 20cm	黑色	10,000 psi (690 bar)	5 支
67550	75µm (0.003") ID x 50cm	黑色	10,000 psi (690 bar)	2 支
61005	100µm (0.004") ID x 5cm	红色	10,000 psi (690 bar)	5 支
610010	100µm (0.004") ID x 10cm	红色	10,000 psi (690 bar)	5 支
610015	100µm (0.004") ID x 15cm	红色	10,000 psi (690 bar)	5 支
610020	100µm (0.004") ID x 20cm	红色	10,000 psi (690 bar)	5 支
610050	100µm (0.004") ID x 50cm	红色	10,000 psi (690 bar)	2 支
61505	150µm (0.006") ID x 5cm	紫色	10,000 psi (690 bar)	5 支
615010	150µm (0.006") ID x 10cm	紫色	10,000 psi (690 bar)	5 支
615015	150µm (0.006") ID x 15cm	紫色	10,000 psi (690 bar)	5 支
615020	150µm (0.006") ID x 20cm	紫色	10,000 psi (690 bar)	5 支
615050	150µm (0.006") ID x 50cm	紫色	10,000 psi (690 bar)	2 支
61755	175µm (0.007") ID x 5cm	黄色	10,000 psi (690 bar)	5 支
617510	175µm (0.007") ID x 10cm	黄色	10,000 psi (690 bar)	5 支
617515	175µm (0.007") ID x 15cm	黄色	10,000 psi (690 bar)	5 支
617520	175µm (0.007") ID x 20cm	黄色	10,000 psi (690 bar)	5 支
617550	175µm (0.007") ID x 50cm	黄色	10,000 psi (690 bar)	2 支
62005	200µm (0.008") ID x 5cm	蓝色	10,000 psi (690 bar)	5 支
620010	200µm (0.008") ID x 10cm	蓝色	10,000 psi (690 bar)	5 支
620015	200µm (0.008") ID x 15cm	蓝色	10,000 psi (690 bar)	5 支
620020	200µm (0.008") ID x 20cm	蓝色	10,000 psi (690 bar)	5 支
620050	200µm (0.008") ID x 50cm	蓝色	10,000 psi (690 bar)	2 支
63005	300µm (0.012") ID x 5cm	灰色	10,000 psi (690 bar)	5 支
630010	300µm (0.012") ID x 10cm	灰色	10,000 psi (690 bar)	5 支
630015	300µm (0.012") ID x 15cm	灰色	10,000 psi (690 bar)	5 支
630020	300µm (0.012") ID x 20cm	灰色	10,000 psi (690 bar)	5 支
630050	300µm (0.012") ID x 50cm	灰色	10,000 psi (690 bar)	2 支

产品号	规格	颜色	最大耐压	包装
<b>PEEKsil 管, 1/32" OD</b>				
3255	25µm (0.001") ID x 5cm	橙色	10,000 psi (690 bar)	2 支
32510	25µm (0.001") ID x 10cm	橙色	10,000 psi (690 bar)	2 支
32515	25µm (0.001") ID x 15cm	橙色	10,000 psi (690 bar)	2 支
32520	25µm (0.001") ID x 20cm	橙色	10,000 psi (690 bar)	2 支

32550	25µm (0.001") ID x 50cm	橙色	10,000 psi (690 bar)	2 支
3505	50µm (0.002") ID x 5cm	自然色	10,000 psi (690 bar)	2 支
35010	50µm (0.002") ID x 10cm	自然色	10,000 psi (690 bar)	2 支
35015	50µm (0.002") ID x 15cm	自然色	10,000 psi (690 bar)	2 支
35020	50µm (0.002") ID x 20cm	自然色	10,000 psi (690 bar)	2 支
35050	50µm (0.002") ID x 50cm	自然色	10,000 psi (690 bar)	2 支
3755	75µm (0.003") ID x 5cm	黑色	10,000 psi (690 bar)	2 支
37510	75µm (0.003") ID x 10cm	黑色	10,000 psi (690 bar)	2 支
37515	75µm (0.003") ID x 15cm	黑色	10,000 psi (690 bar)	2 支
37520	75µm (0.003") ID x 20cm	黑色	10,000 psi (690 bar)	2 支
37550	75µm (0.003") ID x 50cm	黑色	10,000 psi (690 bar)	2 支
31005	100µm (0.004") ID x 5cm	红色	10,000 psi (690 bar)	2 支
310010	100µm (0.004") ID x 10cm	红色	10,000 psi (690 bar)	2 支
310015	100µm (0.004") ID x 15cm	红色	10,000 psi (690 bar)	2 支
310020	100µm (0.004") ID x 20cm	红色	10,000 psi (690 bar)	2 支
310050	100µm (0.004") ID x 50cm	红色	10,000 psi (690 bar)	2 支
31505	150µm (0.006") ID x 5cm	紫色	10,000 psi (690 bar)	2 支
315010	150µm (0.006") ID x 10cm	紫色	10,000 psi (690 bar)	2 支
315015	150µm (0.006") ID x 15cm	紫色	10,000 psi (690 bar)	2 支
315020	150µm (0.006") ID x 20cm	紫色	10,000 psi (690 bar)	2 支
315050	150µm (0.006") ID x 50cm	紫色	10,000 psi (690 bar)	2 支
<b>PEEKsil 毛细管, 360µm OD</b>				
360255	25µm (0.001") ID x 5cm	橙色	10,000 psi (690 bar)	2 支
3602510	25µm (0.001") ID x 10cm	橙色	10,000 psi (690 bar)	2 支
3602515	25µm (0.001") ID x 15cm	橙色	10,000 psi (690 bar)	2 支
3602525	25µm (0.001") ID x 25cm	橙色	10,000 psi (690 bar)	2 支
3602550	25µm (0.001") ID x 50cm	橙色	10,000 psi (690 bar)	2 支
360505	50µm (0.001") ID x 5cm	自然色	10,000 psi (690 bar)	2 支
3605010	50µm (0.001") ID x 10cm	自然色	10,000 psi (690 bar)	2 支
3605015	50µm (0.001") ID x 15cm	自然色	10,000 psi (690 bar)	2 支
3605025	50µm (0.001") ID x 25cm	自然色	10,000 psi (690 bar)	2 支
3605050	50µm (0.001") ID x 50cm	自然色	10,000 psi (690 bar)	2 支

#### Radel® R 管(1/16" OD)

Radel R (polyphenylsulfone)象 PEEK 材料一样，机械强度高、化学惰性好，耐高压，可高压消毒。Radel R 管也很透明，常用于医学领域。

产品号	内径 ID	颜色	最大压力	包装
1210	0.010" (0.25mm)	自然色	12,500 psi (862 bar)	5 英尺(1.525 米)
1220	0.020" (0.50mm)	自然色	7,500 psi (518 bar)	5 英尺(1.525 米)
1230	0.030" (0.75mm)	自然色	5,500 psi (379 bar)	5 英尺(1.525 米)

#### Tefzel® (ETFE)管(1/16" OD)

ETFE (ethylene-tetrafluoroethylene)管是优良的氟聚物产品，具有 Teflon 管的优点，具有优良的化学惰性。ETFE 管比 Teflon 管更硬一些，因此能抵抗内径挤压变形。ETFE 管的建议最大工作温度为 80℃。