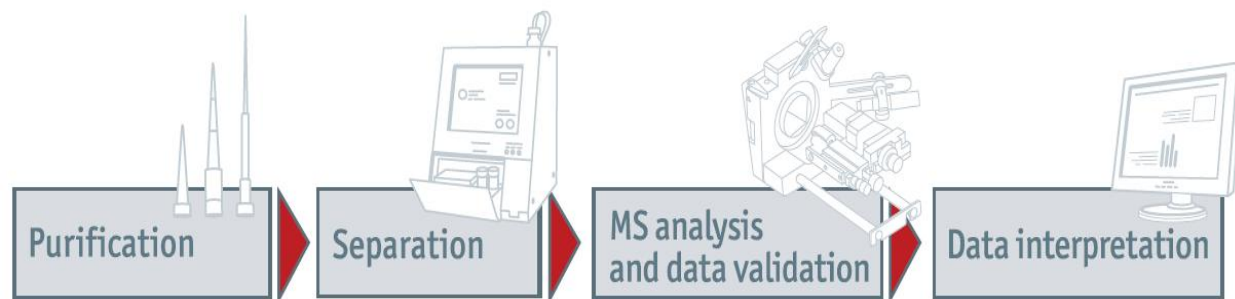


Proxeon液质联用产品 Proxeon LC/MS Products

丹麦Proxeon前身为Protana，致力于蛋白质组学研究及产品开发，为医学、药学和生物科技研究提供了高性能和创新的解决方案。蛋白质组学领域需要广泛的知识，包括生物、物理、工程和信息学。Proxeon的科学家在蛋白质组学研究领域具备的知识使其能够开发出高性能、有力的、简单的和用户友好的蛋白质组学研究工具，在质谱、蛋白质分析及其硬件和软件领域具有核心竞争力。



英诺色谱为 Proxeon 在中国的独家经销商。Proxeon 液质联用产品涵盖从样品准备到数据解译全部过程的产品。



纯化

分离

质谱分析和数据验证

数据解译

StageTips™

微柱——用于多肽和蛋白质样品的纯化

EASY-nLC™:

无分流纳升级色谱——适合于纳升级电喷雾

世界知名的离子源和电喷针——提高纳升级电喷雾性能

ProteinCenter™:

复杂数据准确解译——在几分钟内完成

一. 样品准备和纯化

多肽和蛋白质样品的快速纯化。

高质量数据绝对取决于样品制备的优化。

微柱和 StageTips 用于 MALDI、LC-MS 和纳升级 ES-MS 样品的脱盐、预浓缩和分离。

微柱: StageTips

产品号	名称	描述	包装
SP101	StageTips, C18填料, GELoader枪头	超快纯化, 低femtomole灵敏度。细长枪头, 用于0.7 mm ID Nano ES电喷针(ES380-391)。载量在5 µg范围。包括 2.5 ml Eppendorf CombiTip.	96支
SP101/10	StageTips, C18填料, GELoader枪头	超快纯化, 低femtomole灵敏度。细长枪头, 用于0.7 mm ID Nano ES电喷针 (ES380-391)。载量在5 µg范围。包括2.5 ml Eppendorf CombiTip.	960支
SP121	StageTips, C8填料, GELoader枪头	超快纯化, 低femtomole灵敏度。细长枪头, 用于0.7 mm ID Nano ES电喷针(ES380-391)。载量在5 µg范围。包括 2.5 ml Eppendorf CombiTip.	96支

SP121/10	StageTips, C8填料, GELoader枪头	超快纯化, 低femtomole灵敏度。细长枪头, 用于0.7 mm ID Nano ES电喷针(ES380-391)。载量在5 µg范围。包括2.5 ml Eppendorf CombiTip.	960支
SP141	StageTips, SCX填料, GELoader枪头	超快纯化, 低femtomole灵敏度。细长枪头, 用于0.7 mm ID Nano ES电喷针(ES380-391)。载量在0.5 至1µg 范围。包括2.5 ml Eppendorf CombiTip.	96支
SP141/10	StageTips, SCX填料, GELoader枪头	超快纯化, 低femtomole灵敏度。细长枪头, 用于0.7 mm ID Nano ES电喷针(ES380-391)。载量在0.5至1µg范围。包括2.5 ml Eppendorf CombiTip.	960支
SP201	StageTips, C18填料, 20 µL枪头	用于多肽混合物的快速脱盐和一步洗脱。适用于低femtomole的MALDI样品纯化和LC/MS预处理。载量在10 µg范围。包括 2.5 ml Eppendorf CombiTip.	96支
SP201/10	StageTips, C18填料, 20 µL枪头	用于多肽混合物的快速脱盐和一步洗脱。适用于低femtomole的MALDI样品纯化和LC/MS预处理。载量在10 µg 范围。包括2.5 ml Eppendorf CombiTip.	960支
SP221	StageTips, C8填料, 20 µL枪头	用于多肽混合物的快速脱盐和一步洗脱。适用于低femtomole的MALDI样品纯化和LC/MS 预处理。载量在10 µg范围。包括2.5 ml Eppendorf CombiTip.	96支
SP221/10	StageTips, C8填料, 20 µL枪头	用于多肽混合物的快速脱盐和一步洗脱。适用于低femtomole的MALDI样品纯化和LC/MS预处理。载量在10 µg 范围。包括2.5 ml Eppendorf CombiTip.	960支
SP241	StageTips, SCX填料, 20 µL枪头	用于多肽混合物的快速脱盐和一步洗脱。适用于低femtomole的MALDI样品纯化和LC/MS 预处理。载量在 1 or 2 µg 范围。包括 2.5 ml Eppendorf CombiTip.	96支
SP241/10	StageTips, SCX填料, 20 µL枪头	用于多肽混合物的快速脱盐和一步洗脱。适用于低femtomole的MALDI样品纯化和LC/MS预处理。载量在1或2 µg 范围。包括2.5 ml Eppendorf CombiTip.	960支
SP301	StageTips, C18 填料, 200 µL枪头	用于多肽混合物的快速脱盐和一步洗脱。载量在10 µg范围。包括2.5 ml Eppendorf CombiTip.	96支
SP301/10	StageTips, C18填料, 200 µL枪头	用于多肽混合物的快速脱盐和一步洗脱。载量在10 µg范围。包括2.5 ml Eppendorf CombiTip.	960支
SP321	StageTips, C8填料, 200 µL枪头	用于多肽混合物的快速脱盐和一步洗脱。载量在10 µg范围。包括2.5 ml Eppendorf CombiTip.	96支
SP321/10	StageTips, C8填料, 200 µL枪头	用于多肽混合物的快速脱盐和一步洗脱。载量在10 µg范围。包括2.5 ml Eppendorf CombiTip.	960支
SP341	StageTips, SCX填料, 200 µL枪头	用于多肽混合物的快速脱盐和一步洗脱。载量在1-2 µg范围。包括2.5 ml Eppendorf CombiTip.	96支
SP341/10	StageTips, SCX填料, 200 µL枪头	用于多肽混合物的快速脱盐和一步洗脱。载量在1-2 µg 范围。包括2.5 ml Eppendorf CombiTip.	960支

其它产品

产品号	名称	描述	包装
ES252	Eppendorf GELoader枪头	将样品载入色谱柱或电喷针中, 没有样品损失。	192支
ES253	微型离心机, 220 V	Picofuge微型离心机, 与纯化针头固定器(ES286)和Eppendorf枪头一起使用。	1台
ES254	微型离心机, 110 V	Picofuge微型离心机, 与纯化针头固定器(ES286)和Eppendorf枪头一起使用。	1台
ES286	纯化针头固定器	固定器, 用于纯化毛细管(ES385)或Eppendorf GELoader枪头(ES252)和微型离心机(ES253或ES254)。	1对
ES385	纯化毛细管, 未镀层	硼硅玻璃毛细管, 无金属镀层, 不能作为电喷针使用。装有色谱填料, 用于多肽的微纯化, 使用离心机 (ES253/ES254)和特殊固定器(ES286)	100支
CB080	微孔板, 用于胶内提取	用于高通量提取, 这种无膜系统确保最优灵敏度。96微孔板带有V形孔, 底部有0.4 mm孔洞, 用在试剂“流通”模式。每个孔沟槽内通过胶片防治堵塞, 确保每个提取步骤完全排出。通常可以用小体积固相萃取。	10个

二. 无分流纳升级色谱(EASY-nLC™) 和MALDI样品

点样器和分段收集器(EASY - SPOTTER™)

最高色谱性能是MS分析成功的关键。Easy-nLC能增加LC-MS分析的效率和可靠性。这种系统满足要求，克服了传统纳升级色谱的缺点，能产生最精密、精确和再现的nano LC梯度分析。

- 非常易于使用
 - 几分钟内可以安装和运行
 - 简单的触摸屏控制
 - 容易与其它仪器对接
- 每次都能得到优良的分析结果
 - 典型保留时间RSD< 0.3%
 - 典型峰宽5-10秒或更小(FWHM)
- 优良的梯度性能
 - 稳定、无脉冲梯度，流速100 nL/min
 - 高级流动控制(AFC)——混合前有双流路传感器
 - 无分流梯度混合
- 在高通量和灵敏度之间选择
 - 1-柱配置保证灵敏度
 - 2-柱配置保证高通量
- 元件布局合理，容易维护



EASY-SPOTTER和EASY-nLC独特的组合，在MALDI质谱分析前作样品准备，进行分段收集和样品点样。EASY-SPOTTER通过EASY-nLC提供电源和软件控制，因此只能与EASY-nLC结合使用。

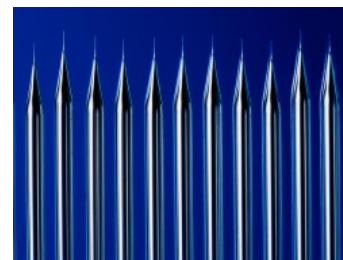
EASY-SPOTTER从样品分离到目标点样做到完全控制。通过显示器监控微滴形成和观察点样过程。

产品号	名称	描述	包装
LC100	EASY-nLC	整套仪器包括: 3个纳升泵, 4个阀, 自动进样器, 电脑, 触摸屏, 双流传感器。也可以自动控制EASY-SPOTTER (LC300)。尺寸: 宽35cm, 深38cm, 高45cm	1台
LC300	EASY-SPOTTER	由EASY-nLC (LC100)控制使用。从初始样品到目标点样, 容易控制掌握。监控器直接观察微滴形成、点样细节和点样板情况。尺寸: 宽35cm, 深46cm, 高20cm	1台

纳升级色谱(nano LC)相关产品

产品号	名称	描述	包装
ES445	熔融石英电喷针, ID 75 μm, OD 360 μm, 长150 mm	电喷针内有纳升级色谱柱。针尖直径6 μm, 未镀层, 通过液体结合部提供高电压连接。使用色谱柱固定器(ES244) 安装在离子源上。参见高压装柱器和载样器SP035、SP036。	20支
ES448	熔融石英电喷针, ID 75 μm, OD 375 μm, 长200 mm	电喷针内有纳升级色谱柱。针尖直径6 μm, 未镀层, 通过液体结合部提供高电压连接。使用色谱柱固定器(ES244) 安装在离子源上。参见高压装柱器和载样器SP035、SP036。	10支
SP035	高压装柱器和载样器 (相似产品见液相色谱配件)	用于快速便利的填装纳升级色谱柱和将样品载入色谱柱中。填装或载入色谱柱或ES电喷针最小长度 50 mm, 最大长度没有限制。包括: 用于升压或卸压的三通阀; 用于支持0.5 ml和1.5 ml 试管和玻璃瓶插件; O.D. ~375μm毛细管标准接头; 其它用到的刃环。	1套
SP036	高压装柱器和载样器, 带有配套搅棒 (相似产品见液相色谱配件)	用于快速便利的填装纳升级色谱柱和将样品载入色谱柱中。配套磁性搅棒使色谱柱填料保持均匀悬浊状态。填装或载入色谱柱或ES电喷针最小长度 50 mm, 最大长度没有限制。包括: 用于升压或卸压的三通阀; 用于支持0.5 ml和1.5 ml 试管和玻璃瓶插件; O.D. ~375μm毛细管标准接头; 其它用到的刃环。	1套
SP040	替换盖子, 用于高压装柱器和载样器SP035和SP036	盖子, 包括: Swagelok螺帽, 5个Vespel刃环和密封O形环。	1个

三. 纳升级电喷雾(Nano ES)



1. 高质量电喷针

纳升级电喷雾质谱的最佳流速通常为10 nL/min至300 nL/min. Proxeon的电喷针和离子源用尽可能低的流速, 因此在节约样品的同时获得较强信号。

a. 离线分析硼硅玻璃电喷针

产品号	名称	描述	包装
ES380	硼硅玻璃电喷针, 中等长度	金属镀层硼硅玻璃毛细管。用于典型的离线纳升级电喷雾分析(Wilm和Mann描述)。10nL/min至40nL/min稳定喷雾。Au/Pd镀层. I.D. = 1 μm.	100支
ES381	硼硅玻璃电喷针, 长型长度	金属镀层硼硅玻璃毛细管。用于典型的离线纳升级电喷雾分析(Wilm和Mann描述)。10nL/min至40nL/min稳定喷雾。Au/Pd镀层. I.D. = 1 μm. “长型”通常提供的流速比“中等”类型的稍低, 但不适用于粘度高的样品。	100支
ES383	硼硅玻璃电喷针, 50中等长度, 50长型长度	金属镀层硼硅玻璃毛细管。用于典型的离线纳升级电喷雾分析(Wilm和Mann描述)。10nL/min至40nL/min稳定喷雾。Au/Pd镀层. I.D. = 1 μm. “长型”通常提供的流速比“中等”类型的稍低, 但不适用于粘度高的样品。	100支
ES387	硼硅玻璃电喷针, 带有镀层, 中等长度	金属镀层硼硅玻璃毛细管。用于典型的离线纳升级电喷雾分析(Wilm和Mann描述)。10nL/min至40nL/min稳定喷雾。双镀层Au/Pd. I.D. = 1 μm.	100支
ES388	硼硅玻璃电喷针, 带有双镀层, 长型长度	金属镀层硼硅玻璃毛细管。用于典型的离线纳升级电喷雾分析(Wilm和Mann描述)。10nL/min至40nL/min稳定喷雾。双镀层Au/Pd. I.D. = 1 μm. “长型”通常提供的流速比“中等”类型的稍低, 但不适用于粘度高的样品。	100支
ES391	客户定制硼硅玻璃电喷针	硼硅玻璃毛细管, 用户指定开口及长度, O.D. 1.2 μm.	100支
ES250	精密镊子, 带有齿纹, 用于 Nano ES电喷针	包括: 带有1.2 mm齿纹的镊子, 用于处理硼硅玻璃电喷针和毛细管切割刀。	1把

- 稳定喷雾 – 从10 nL/min至40 nL/min
- 较长长度电喷针可做到较慢流速
- 中等长度电喷针适用于粘度较高的样品并且容易“启动”
- 金/钯(Au/Pd)双镀层电喷针用于Micromass离子源和需要用到较强镀层的地方

b. 在线分析不锈钢电喷针

产品号	名称	描述	包装
ES501	纳孔不锈钢电喷针, 长 30 mm, 带有O.D. 0.025”套管	电气抛光, 不锈钢LC/MS电喷针, O.D. 150 μm, I.D. 30 μm. 每个电喷针都插在套管 (I.D.180 μm)中, 以便于安装, 用在Nano ES和其它离子源上。适合0.025”毛细管固定器。	4支
ES502	纳孔不锈钢电喷针, 长 40 mm, 带有O.D. 0.025”套管	电气抛光, 不锈钢LC/MS电喷针, O.D. 150 μm, I.D. 30 μm. 每个电喷针都插在套管 (I.D.180 μm)中, 以便于安装, 用在Nano ES和其它离子源上。适合0.025”毛细管固定器。	4支

ES503	纳孔不锈钢电喷针, 长 50 mm, 带有O.D. 0.025"套管	电气抛光, 不锈钢LC/MS电喷针, O.D. 150 μm, I.D. 30 μm. 每个电喷针都插在套管 (I.D.180 μm)中, 以便于安装, 用在Nano ES和其它离子源上。适合0.025"毛细管固定器。	4支
ES508	纳孔不锈钢电喷针, 长105 mm, 带有O.D. 0.025"套管	电气抛光, 不锈钢LC/MS电喷针, O.D. 150 μm, I.D. 30 μm. 每个电喷针都插在套管 (I.D.180 μm)中, 以便于安装, 用在Nano ES和其它离子源上。适合0.025"毛细管固定器。	4支
ES521	纳孔不锈钢电喷针, 长 30 mm, 带有O.D. 360 μm套管	电气抛光, 不锈钢LC/MS电喷针, O.D. 150 μm, I.D. 30 μm. 每个电喷针都插在套管 (I.D.180 μm)中, 以便于安装, 用在Nano ES和其它离子源上。适合360μm毛细管固定器。	4支
ES522	纳孔不锈钢电喷针, 长 40 mm, 带有O.D. 360 μm套管	电气抛光, 不锈钢LC/MS电喷针, O.D. 150 μm, I.D. 30 μm. 每个电喷针都插在套管 (I.D.180 μm)中, 以便于安装, 用在Nano ES和其它离子源上。适合360μm毛细管固定器。	4支
ES523	纳孔不锈钢电喷针, 长 50 mm, 带有O.D. 360 μm套管	电气抛光, 不锈钢LC/MS电喷针, O.D. 150 μm, I.D. 30 μm. 每个电喷针都插在套管 (I.D.180 μm)中, 以便于安装, 用在Nano ES和其它离子源上。适合360μm毛细管固定器。	4支
ES528	纳孔不锈钢电喷针, 长105 mm, 带有O.D. 360 μm套管	电气抛光, 不锈钢LC/MS电喷针, O.D. 150 μm, I.D. 30 μm. 每个电喷针都插在套管 (I.D.180 μm)中, 以便于安装, 用在Nano ES和其它离子源上。适合360μm毛细管固定器。	4支
ES541	纳孔不锈钢电喷针, 长30 mm, 带有O.D. 1/32"套管	电气抛光, 不锈钢LC/MS电喷针, O.D. 150 μm, I.D. 30 μm. 每个电喷针都插在套管 (I.D.180 μm)中, 以便于安装, 用在Nano ES和其它离子源上。适合1/32"毛细管固定器。	4支
ES542	纳孔不锈钢电喷针, 长40 mm, 带有O.D. 1/32"套管	电气抛光, 不锈钢LC/MS电喷针, O.D. 150 μm, I.D. 30 μm. 每个电喷针都插在套管 (I.D.180 μm)中, 以便于安装, 用在Nano ES和其它离子源上。适合1/32"毛细管固定器。	4支
ES543	纳孔不锈钢电喷针, 长50 mm, 带有O.D. 1/32"套管	电气抛光, 不锈钢LC/MS电喷针, O.D. 150 μm, I.D. 30 μm. 每个电喷针都插在套管 (I.D.180 μm)中, 以便于安装, 用在Nano ES和其它离子源上。适合1/32"毛细管固定器。	4支
ES548	纳孔不锈钢电喷针, 长105 mm, 带有O.D. 1/32"套管	电气抛光, 不锈钢LC/MS电喷针, O.D. 150 μm, I.D. 30 μm. 每个电喷针都插在套管 (I.D.180 μm)中, 以便于安装, 用在Nano ES和其它离子源上。适合1/32"毛细管固定器。	4支
ES561	纳孔不锈钢电喷针, 长30 mm, 带有O.D. 1/16"套管	电气抛光, 不锈钢LC/MS电喷针, O.D. 150 μm, I.D. 30 μm. 每个电喷针都插在套管 (I.D.180 μm)中, 以便于安装, 用在Nano ES和其它离子源上。适合1/16"毛细管固定器。	4支
ES562	纳孔不锈钢电喷针, 长40 mm, 带有O.D. 1/16"套管	电气抛光, 不锈钢LC/MS电喷针, O.D. 150 μm, I.D. 30 μm. 每个电喷针都插在套管 (I.D.180 μm)中, 以便于安装, 用在Nano ES和其它离子源上。适合1/16"毛细管固定器。	4支
ES563	纳孔不锈钢电喷针, 长 50 mm, 带有O.D. 1/16"套管	电气抛光, 不锈钢LC/MS电喷针, O.D. 150 μm, I.D. 30 μm. 每个电喷针都插在套管 (I.D.180 μm)中, 以便于安装, 用在Nano ES和其它离子源上。适合1/16"毛细管固定器。	4支
ES568	纳孔不锈钢电喷针, 长105 mm, 带有O.D. 1/16"套管	电气抛光, 不锈钢LC/MS电喷针, O.D. 150 μm, I.D. 30 μm. 每个电喷针都插在套管 (I.D.180 μm)中, 以便于安装, 用在Nano ES和其它离子源上。适合1/16"毛细管固定器。	4支

- 稳定喷雾维持在较宽的流速范围
从小于50 nL/min到大于1500 nL/min—中断后很容易重新启动。
- 特别持久——性能可超过1000小时
- 针尖内部无锥形, 堵塞风险低



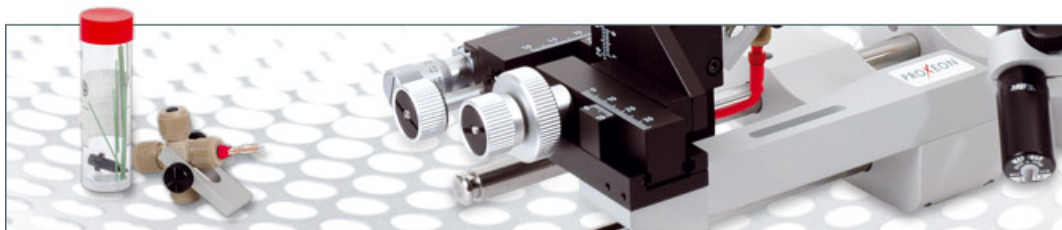
2. 纳升级电喷雾(Nano ES)离子源

产品号	名称	描述	包装
ES010	离子源, 适用于Sciex API 2000, 220 V/110 V	包括: 带有三维位置调控旋钮的Nano ES离子源, 2个Nano ES源头(ES240, ES241), 静态空压装置(ES242), 隔板, 2个带有放大镜的CCD摄像头, 2个监控器 (ES215), 2个摄像头装置, 带有2个替换灯的整合光源 (ES292), AC/DC适配器用于摄像头和光源, BNC电缆和电缆结, 100个Nano ES硼硅玻璃电喷针 (ES383), 4个纳孔不锈钢电喷针(ES502), 96个Eppendorf “GELoader” 枪头, 1把精密镊子, 25个纯化毛细管, 1对纯化毛细管固定器 (ES286), Nano ES安装操作手册。	1台
ES011	离子源, 适用于Sciex API 365/3000, 220 V/110 V	包括: 带有三维位置调控旋钮的Nano ES离子源, 2个Nano ES源头(ES240, ES241), 静态空压装置(ES242), 隔板, 2个带有放大镜的CCD摄像头, 2个监控器 (ES215), 2个摄像头装置, 带有2个替换灯的整合光源 (ES292), 高压主电缆, 带有接头的Y形高压电缆, 用于Nano ES方式的替换隔板, 静态空压装置(ES242), AC/DC适配器用于摄像头和光源, BNC电缆和电缆结, 100个Nano ES硼硅玻璃电喷针(ES383), 4个纳孔不锈钢电喷针(ES502), 96个Eppendorf “GELoader” 枪头, 1把精密镊子, 25个纯化毛细管, 1对纯化毛细管固定器(ES286), Nano ES安装操作手册。	1台
ES012	离子源, 适用于Sciex Q-STAR, 220 V/110 V	包括: 带有三维位置调控旋钮的Nano ES离子源, 2个Nano ES源头(ES240, ES241), 静态空压装置(ES242), 隔板, 2个带有放大镜的CCD摄像头, 2个监控器 (ES215), 2个摄像头装置, 带有2个替换灯的整合光源 (ES292), 高压主电缆, 用于Nano ES方式的替换隔板, 静态空压装置(ES242), AC/DC适配器用于摄像头和光源, BNC电缆和电缆结, 100个Nano ES硼硅玻璃电喷针(ES383), 4个纳孔不锈钢电喷针(ES502), 96个Eppendorf “GELoader” 枪头, 1把精密镊子, 25个纯化毛细管, 1个纯化毛细管固定器(ES286), Nano ES安装操作手册。	1台
ES020	离子源, 适用于Bruker Esquire/Agilent 离子阱, 220 V/110 V	包括: 带有三维位置调控旋钮的Nano ES离子源, 2个Nano ES源头(ES240, ES241), 接地电缆, Teflon高压屏蔽, 摄像头和光源装置, 2个带有放大镜的CCD摄像头, 带有2个替换灯的整合光源 (ES292), 2个监控器 (ES215), 静态空压装置(ES242), AC/DC适配器用于摄像头和光源, BNC电缆和电缆结, 100个Nano ES硼硅玻璃电喷针(ES383), 4个纳孔不锈钢电喷针(ES502), 96个Eppendorf “GELoader” 枪头, 1把精密镊子, 25个纯化毛细管, 1个纯化毛细管固定器(ES286), Nano ES安装操作手册。	1台
ES030	离子源, 适用于Thermo LTQ (+FT/OrbiTrap), TSQ Quantum, (Access/Discovery max/Ultra), LCQ Deca XP max, 220 V/110 V	包括: 带有三维位置调控旋钮的Nano ES离子源, 2个Nano ES源头(ES240, ES241), 静态空压装置(ES242), 2个带有放大镜的CCD摄像头, 2个摄像头装置, 2个监控器 (ES215), 带有2个替换灯的整合光源 (ES292), 高压主电缆, AC/DC适配器用于摄像头和光源, BNC电缆和电缆结, 100个Nano ES硼硅玻璃电喷针(ES383), 4个纳孔不锈钢电喷针(ES502), 96个Eppendorf “GELoader” 枪头, 1把精密镊子, 25个纯化毛细管, 1个纯化毛细管固定器 (ES286), Nano ES安装操作手册。	1台
ES031	离子源, 适用于Thermo TSQ Quantum, 220 V/110 V	包括: 带有三维位置调控旋钮的Nano ES离子源, 2个Nano ES源头(ES240, ES241), 静态空压装置(ES242), 2个带有放大镜的CCD摄像头, 2个摄像头装置, 2个监控器 (ES215), 带有2个替换灯的整合光源 (ES292), 高压主电缆, AC/DC适配器用于摄像头和光源, BNC电缆和电缆结, 100个Nano ES硼硅玻璃电喷针(ES383), 4个纳孔不锈钢电喷针(ES502), 96个Eppendorf “GELoader” 枪头, 1把精密镊子, 25个纯化毛细管, 1个纯化毛细管固定器 (ES286), Nano ES安装操作手册。	1台
ES032	离子源, 适用于Thermo LCQ/DECA, 220 V/110 V	包括: 带有三维位置调控旋钮的Nano ES离子源, 2个Nano ES源头(ES240, ES241), 摄像头和光源装置, 2个带有放大镜的CCD摄像头, 带有2个替换灯的整合光源 (ES292), 2个监控器(ES215), 静态空压装置(ES242), AC/DC适配器用于摄像头和光源, BNC电缆和电缆结, 100个Nano ES硼硅玻璃电喷针(ES383), 4个纳孔不锈钢电喷针(ES502), 96个Eppendorf “GELoader” 枪头, 1把精密镊子, 25个纯化毛细管, 1个纯化毛细管固定器(ES286), Nano ES安装操作手册。	1台

ES033	离子源, 适用于 Thermo LCQ/DECA XP, 220 V/110 V	包括: 带有三维位置调控旋钮的Nano ES离子源, 2个Nano ES源头(ES240, ES241), 摄像头和光源装置, 2个带有放大镜的CCD摄像头, 带有2个替换灯的整合光源 (ES292), 2个监控器(ES215), 静态空压装置(ES242), AC/DC适配器用于摄像头和光源, BNC电缆和电缆结, 100个Nano ES硼硅玻璃电喷针(ES383), 4个纳孔不锈钢电喷针(ES502), 96 个Eppendorf “GELoader” 枪头, 1把精密镊子, 25个纯化毛细管, 1个纯化毛细管固定器(ES286), adapter flange for XP, Nano ES安装操作手册。	1台
ES034	离子源, 适用于 Thermo TSQ/SSQ, 220 V/110 V	包括: 带有三维位置调控旋钮的Nano ES离子源, 2个Nano ES源头(ES240, ES241), 静态空压装置(ES242), 2个带有放大镜的CCD摄像头, 2个监控器 (ES215), 2个摄像头装置, 监控器台, 带有2个替换灯的整合光源(ES292), AC/DC适配器用于摄像头和光源, BNC电缆和电缆结, 100个Nano ES硼硅玻璃电喷针(ES383), 4个纳孔不锈钢电喷针(ES502), 96 个Eppendorf “GELoader”枪头, 1把精密镊子, 25个纯化毛细管, 1个纯化毛细管固定器 (ES286), Nano ES安装操作手册。	1台
ES040	离子源, 适用于 Micromass Q-TOF 系列, 220 V/110 V	包括: 带有三维位置调控旋钮的Nano ES离子源, 2个Nano ES源头(ES240, ES241), 2个带有放大镜的CCD摄像头, 带有2个替换灯的整合光源 (ES292), 2个监控器(ES215), 静态空压装置(ES242), AC/DC适配器用于摄像头和光源, 连锁电缆, 高压电缆, BNC电缆和电缆结, 100个Nano ES硼硅玻璃电喷针 (ES383), 4个纳孔不锈钢电喷针(ES502), 96 个Eppendorf “GELoader” 枪头, 1把精密镊子, 25个纯化毛细管, 1个纯化毛细管固定器(ES286), Nano ES安装操作手册。	1台

Nano ES离子源提供最简单、最快速和最灵活路径的产生离子。这些离子源容易安装, 能执行离线纳升级电喷雾分析, 或使用其他低流速ES与纳升级LC或CE技术进行结合。

- 高灵活性
 - 可与宽范围的在线不锈钢和熔融石英电喷针结合
 - 几秒内切换到硼硅玻璃电喷针
 - 通过导电刀环或固定电喷针的夹子, 对液路结合点施加喷雾电压
 - 准确确定电喷针的位置以及横向和纵向运动情况
- 优良的稳定流动性能
- 直观安装, 容易使用
 - 每套Nano ES离子源都包括立即启动所需要的每个部件。
 - 结实、精确的X-Y-Z控制器通过几个接头控制
 - 滑轨允许快速收回电喷针
 - 紧凑的监控器带有光源, 可以观察电喷针和入口以及电喷针横向纵向的运动。
 - 旋钮、源头和其它必须的控制元件很容易操作



3. Nano ES相关产品

产品号	名称	描述	包装
ES240	Nano ES离子源头, 多用途	用于离线或在线。适用于0.36 - 1.2 mm OD 毛细管和熔融石英电喷针。包括: 导电和软的刃环, 用于屏蔽喷雾电位的安全盖, 如果样品溶液被推进短的石英电喷针和直接从管中喷雾, 特殊用途的刃环用于快速和升压塑料试管。与ES离子源ES010和ES040兼容。	
ES241	Nano ES离子源头, 在线	在线使用。连接LC管路和电喷针。更改过的Upchurch 微型“十”字连通件, 整合带有2 mm连接件的铂电极。包括: 10 个用于OD 375 μ m 毛细管的Microtight套管和接头, 1个微刃环堵头用于堵塞不用的通道, 1个适配器用于固定在源上。与ES离子源ES010和ES040兼容。	1个
ES294	替换刃环和O形环	接头, 用于多用途离子源头(ES240)。包括: 6个导电刃环, 3个后衬O形环, 1/16" 聚合物刃环用于空压连接。	-
ES296	导电刃环	用于Nano ES离子源头(ES240)。	10个
ES242	静态空压装置	给Nano ES离子源头(ES240)提供静态背压。更改过的10 ml气密注射针带有快速连接luer转接头。固定架保持注射针处在压力中。	1个
ES243	替换注射针, 用于静态空压装置	更改过的10 ml气密注射针带有快速连接luer转接头, 以适合Nano ES离子源头(ES240)。	1个
ES244	固定器, 用于长色谱柱和装有填料的电喷针	用于固定50 mm至200 mm长的电喷针/色谱柱。与ES离子源ES010和ES040兼容。通过T形低死体积三通连接LC管路。使用各种管路/套管和刃环。包括一套10个用于O.D. 0.375 mm的套管。	1个
ES245	T形三通转接头, 用于色谱柱固定器(ES244) (Upchurch版本)	包括: Upchurch微型T形三通, 带有铂液体结合部。包括一套10个用于O.D. 0.375 mm的套管。	1个
ES246	T形三通转接头, 用于色谱柱固定器(ES244) (钛材料)	包括: 带有磁性钛芯的PEEK盖, 高压HV连接器, 5个刃环, 10个套管, 3 个手紧接头, 卸掉刃环的工具。	1个
ES247	高压HV连接器, 用于ES240	高压HV连接器, 用于NanoES源头(ES246) 和色谱柱固定器 (ES244)。	2个
ES200	双摄像头和监控器, 通用, 220V/110 V	通用升级型, 适用于很多种质谱最常见的电喷雾源。高清晰观察电喷针, 可以通过横向和纵向控制部件精确定位(和运动)。包括: 2 个带有放大镜(x 60 放大倍数)的CCD摄像头, 2 个监控器(工业质量, 黑白), 2个摄像头装置适用于大多数仪器, 各种电缆, 连接器和电源。	1套
ES209	放大镜, 用于监控器	紧凑的透镜固定在Watec CCD摄像头WAT502B上(ES210和ES211)。能调整焦距, 放大倍数最大x 60。	2个透镜
ES210	摄像机, 用于监控器	工业质量, 紧凑CCD摄像头, WAT502B, B/W, 1/3英寸芯片, 欧洲图像格式。不含放大镜(ES209)。用于ES215和离子源ES010, ES011, ES012, ES020, ES032, ES033, ES034。	2个摄像头
ES215	监控器	工业质量监控器, 用于一个摄像头连接。高对比度图像。欧洲图像格式; 220 V/50 Hz。用于ES210和ES209。	1个
ES223	冷光源灯, Leica “CLS100”, 220 V	De-luxe型, 带有一根长鹅颈光纤。专利的衰减系统能保证灯的温度与亮度无关。注: 不推荐冷光源与CCD摄像头安装一起使用, 更好的性能是与ES292灯仪器获得的。	1个
ES224	冷光源灯, Leica “CLS100”, 110 V	De-luxe型, 带有一根长鹅颈光纤。专利的衰减系统能保证灯的温度与亮度无关。注: 不推荐冷光源与CCD摄像头安装一起使用, 更好的性能是与ES292灯仪器获得的。	1个
ES292	灯, 用于Nano ES灯源	与ES离子源ES010至ES040兼容。	2个

四. 数据解译: 蛋白质中心(ProteinCenter)

蛋白质组学数据的准确解译— 几分钟内。

MS分析后的鉴别和确认, 蛋白质组学科学家在特殊研究中面对着相关蛋白质鉴别的挑战。公开的经验数据结合特殊的生物知识找出相关信息变得非常重要。

蛋白质中心(ProteinCenter)收集和整理了外部来源的数据。外部来源包括Genbank、NRDB、RefSeq、 IPI、UniProt、InterPro、Entrez Gene、GO、IntAct和Pfam。数据经过整理后, 接着进行计算归纳, 包括蛋白质之间的相似性、多肽标示和预测。很容易通过标准的网页浏览器进入, 灵活得进行数据组织、筛选和比较, 提供了灵活快速的生物数据解译的新方式。



将高通量数据转化为生物内容:

- 多种蛋白质的比较列表
 - 同时比较20个以上的样品, 这取决于数据库的搜索情况
 - 减少样品的复杂程度-基于多肽或同系物的蛋白质组
 - 增加排除列表和消除蛋白质污染
- 容易解译复杂数据
 - 直接引入搜索数据并得到生物学解译—不再需要展开列表比较
- 鉴别您的研究中的蛋白质
 - 用汇集的全部数据库中生物解译, 找出最重要的蛋白质

产品号	名称	描述
PC201	单用户许可证, 通过ASP进入	通过服务提供商(ASP)进入。最小6个月认证。
PC202	两用户许可证, 通过ASP进入	通过服务提供商(ASP)进入。最小6个月认证。
PC205	五用户许可证, 通过ASP进入	通过服务提供商(ASP)进入。最小6个月认证。
PC301	单用户许可证, 按月认证	安装用户端。需要购买Linux服务器(PC400)
PC302	两用户许可证, 按月认证	安装用户端。需要购买Linux服务器(PC400)
PC305	五用户许可证, 按月认证	安装用户端。需要购买Linux服务器(PC400)
PC400	预安装Linux服务器, 用于蛋白质中心(ProteinCenter)	Linux服务器, 适用于ProteinCenter, 经过预安装和检验。必须购买ProteinCenter许可证。服务器典型配置: Dell 2950 (或类似)服务器, Core双核处理器, 最小4 GB RAM, SCSI盘带有RAID, 全球保修。

